

# 卢浮宫博物馆平面导览图

欢迎光临

LOUVRE



## 欢迎光临卢浮宫博物馆

卢浮宫的历史可追溯到13世纪。最初是一座皇家宫殿，后在1793年法国大革命期间改为博物馆。目前，卢浮宫博物馆拥有上至公元前7000年、下至19世纪中期大量的历史文物宝藏，分别在三大展馆上下五层展厅中展出。卢浮宫三大展馆的命名分别取自法国历史上三位杰出人士的姓氏：亨利四世的大臣叙利（1559-1641年）、路易十三的首相黎塞留（1585-1642年）、卢浮宫博物馆的第一任馆长德农（1747-1825年）。

## 实用信息



语音导览

新款任天堂掌机 (New Nintendo 3DS™ XL) 导航器每个租金，在-1层办理。



Studio

活动、参观、兴趣小组  
团体接待区在-2层玻璃金字塔下方，Studio休息室在-1层。



拐杖、折叠椅、婴儿推车和轮椅  
免费提供。请联系-2层协助服务台。



咖啡厅和餐厅

保罗法式面包房  
安吉丽娜茶室 (有露台)  
传统法式西餐厅  
自助餐厅、外卖店、咖啡厅 (有露台)



卢浮宫书店

卢浮宫书店总部位于主通道allée du Grand Louvre。除周二外，营业时间为每天10点至18点30分，周三和周五至21点。



卢浮宫资讯直播

关注卢浮宫官方微信和微博，了解更多资讯及艺术史知识。  
[www.louvre.fr](http://www.louvre.fr)



开放时间

除周二闭馆外，每天开放时间为9点至18点，周三和周五至21点。  
每天17点30分开始清场，周三和周五20点30分开始清场。

为了您的参观环境更舒适，本馆不对其展厅进行重大整修。保证全年平日开放90%的展厅，周六和周日开放全部展厅。  
电话咨询请拨打：+33 (0)1 40 20 53 17

多米尼克-维旺-德农研究中心(艺术门)  
该研究和资料中心每周三、四、五向研究人员和学生开放，开放时间：13点至17点。

图绘艺术资料室(狮门)  
开放时间：周一至周五13点至18点。须提前发邮件至 [cabinet-des-dessins@louvre.fr](mailto:cabinet-des-dessins@louvre.fr) 预约。

满意度调查问卷  
欢迎留下您的宝贵意见



## 黎塞留馆



-1层  
**Studio休息室**  
Studio是一个供您规划参观、休息和交流的场所，凭本馆门票免费进入，让家庭游及其他游客以不同的方式了解卢浮宫及其藏品。



-1层和0层  
**法国雕塑**  
(500 - 1850年)



0层  
**古近东文物**  
美索不达米亚，伊朗  
(公元前5000年 - 700年)



1层  
**欧洲装饰艺术**  
(500 - 1850年)



1层  
**欧洲北方画派绘画**  
(1350 - 1850年)

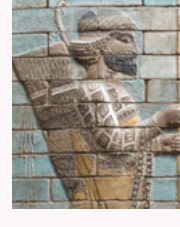


2层  
**法国绘画**  
(1350 - 1650年)

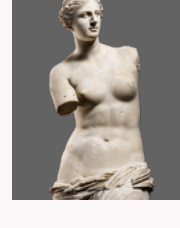
## 叙利馆



-1层  
**卢浮宫历史**  
中世纪的卢浮宫



0层  
**古近东文物**  
伊朗，黎凡特，阿拉伯半岛  
(公元前7500年 - 700年)



0层  
**古希腊文物**  
(公元前500年 - 公元前30年)



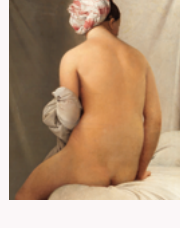
0层和1层  
**古埃及文物**  
(公元前4000年 - 公元前30年)



1层  
**欧洲装饰艺术**  
(1650 - 1800年)

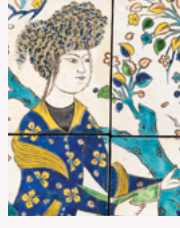
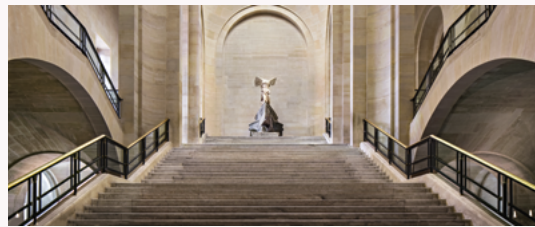


1层  
**意大利文物和希腊文物**  
(公元前1000年 - 500年)

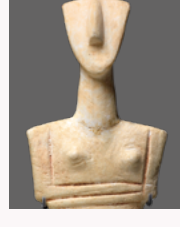


2层  
**法国绘画**  
(1650 - 1850年)

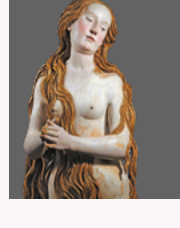
## 德农馆



-1层和-2层  
**伊斯兰艺术**  
(700 - 1800年)



-1层  
**古希腊文物**  
(公元前6500年 - 公元前500年)



-1层  
**欧洲雕塑**  
(1200 - 1600年)



0层  
**欧洲雕塑**  
(500 - 1850年)



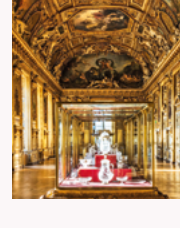
0层  
**古罗马文物**  
(公元前100年 - 500年)



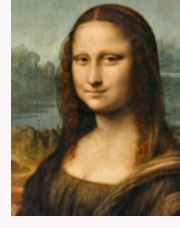
0层  
**非洲、亚洲、大洋洲和美洲艺术**  
(公元前700年 - 1900年)



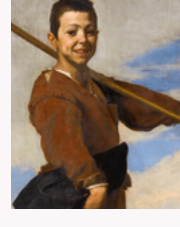
1层  
**法国绘画**  
(1780 - 1850年)



1层  
**阿波罗廊 / 皇家珠宝**



1层  
**意大利绘画**  
(1250 - 1800年)



1层  
**西班牙绘画**  
(1400 - 1850年)



1层  
**英美绘画**  
(1550 - 1850年)

## 相关景点和其他信息



### 卡鲁塞勒和杜乐丽公园

拿破仑一世凯旋门于1808年建成，卡鲁塞勒公园环绕其四周，西端是著名的杜乐丽公园。杜乐丽公园于1564年由凯瑟琳·德·美第奇王后创建，一个世纪后由法国著名园林大师安德烈·勒诺特重新设计，此后经历过多次重新布局。公园中有各式花园、池塘和林木，主干道东西向穿越公园，通往协和广场和香榭丽舍大街。这两个公园里布满雕塑作品，漫步其中犹如游览户外雕塑博物馆。



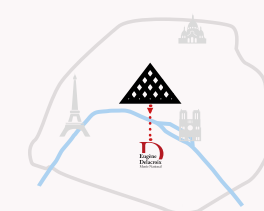
### 欧仁·德拉克洛瓦国立美术馆

欧仁·德拉克洛瓦国立美术馆坐落在塞纳河彼岸，从卢浮宫步行15分钟便可到达。那里曾是德拉克洛瓦安度晚年的地方，公寓、工作室和花园舒适宁静，参观者通过画家的绘画、版画、素描和个人物品来探索德拉克洛瓦工作室的秘密。

参观卢浮宫当日或次日凭卢浮宫门票免费入场。除周二外，每天9点30分至17点30分开放，每月第一个周四开放至21点。

地址：6 rue de Furstenberg，巴黎第6区

官网：[www.musee-delacroix.fr](http://www.musee-delacroix.fr)  
#MuseeDelacroix  
@MuseeDelacroix



从卢浮宫到欧仁·德拉克洛瓦国立美术馆

步行 15分钟步行

39路和95路公交车

## 赞助卢浮宫

请登录[donate.louvre.fr](http://donate.louvre.fr)网页，为支持位居世界之首的卢浮宫博物馆提供赞助捐款。谨此致谢！



本中文导览图的制作承蒙银联国际大力支持。

UnionPay Your Way

图片来源：  
黎塞留馆：© 2015 Musée du Louvre / Michel Denancé, © Musée du Louvre, dist. RMN - Grand Palais / Raphaël Chippaut, © RMN - Grand Palais (Musée du Louvre) / Stéphane Marchal, © Musée du Louvre, dist. RMN - Grand Palais / Hervé Lewandowski, © Musée du Louvre, dist. RMN - Grand Palais / Franck Bobbot, © 1987 Musée du Louvre / Pierre Philbert, © 2008 Musée du Louvre / Angèle Dequier, © RMN - Grand Palais (Musée du Louvre) / Tony Querec.  
叙利馆：© 2016 Musée du Louvre / Michel Denancé, © 2015 Musée du Louvre / Thierry Olivier, © 2015 Musée du Louvre / Christian Décamps, © Musée du Louvre, dist. RMN - Grand Palais / Georges Poncet, © Musée du Louvre, dist. RMN - Grand Palais / Philippe Fuzeau, © Musée du Louvre, dist. RMN - Grand Palais / Angèle Dequier, © RMN - Grand Palais (Musée du Louvre) / Franck Raex, © RMN - Grand Palais (Musée du Louvre) / Stéphane Marchal.  
德农馆：© 2015 Musée du Louvre / Michel Denancé, © RMN - Grand Palais (Musée du Louvre) / Tony Querec, © RMN - Grand Palais (Musée du Louvre) / Benoît Touchard / Michel Urtado / Tony Querec, © Musée du Louvre, dist. RMN - Grand Palais / Philippe Fuzeau, © RMN - Grand Palais (Musée du Louvre) / Hervé Lewandowski, © Musée du Louvre, dist. RMN - Grand Palais / Raphaël Chippaut, © Musée du Louvre, dist. RMN - Grand Palais / Georges Poncet, © Musée du Louvre, dist. RMN - Grand Palais / Olivier Quadard, © Musée du Louvre, dist. RMN - Grand Palais / Daniel Leblé et Carine Deambrois, © 2007 Musée du Louvre / Angèle Dequier, © RMN - Grand Palais (Musée du Louvre) / Jean-Gilles Berizzi, © musée du Ouai Branly, Dist. RMN-Grand Palais.  
图文设计：Dream On / 卢浮宫展厅导览 / 图像与数字导览主管部门 / 印刷：Imprimerie Technigraphic - 2024年7月

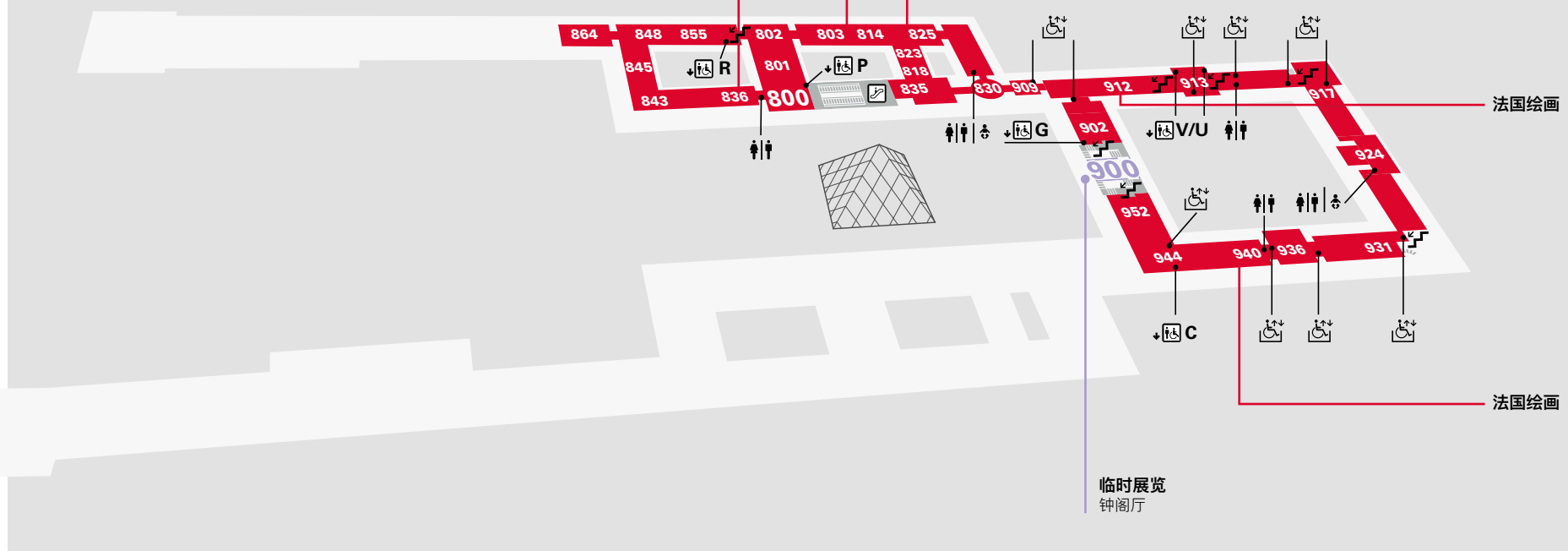
黎塞留馆 (RICHELIEU)  
展厅 800 - 864

SULLY  
展厅 900 - 952



欧洲北方画派绘画 法国绘画

2层  
常设展与临时展



法国绘画 法国绘画

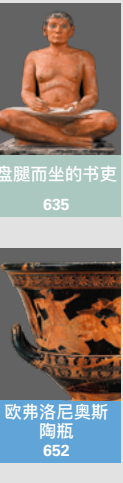
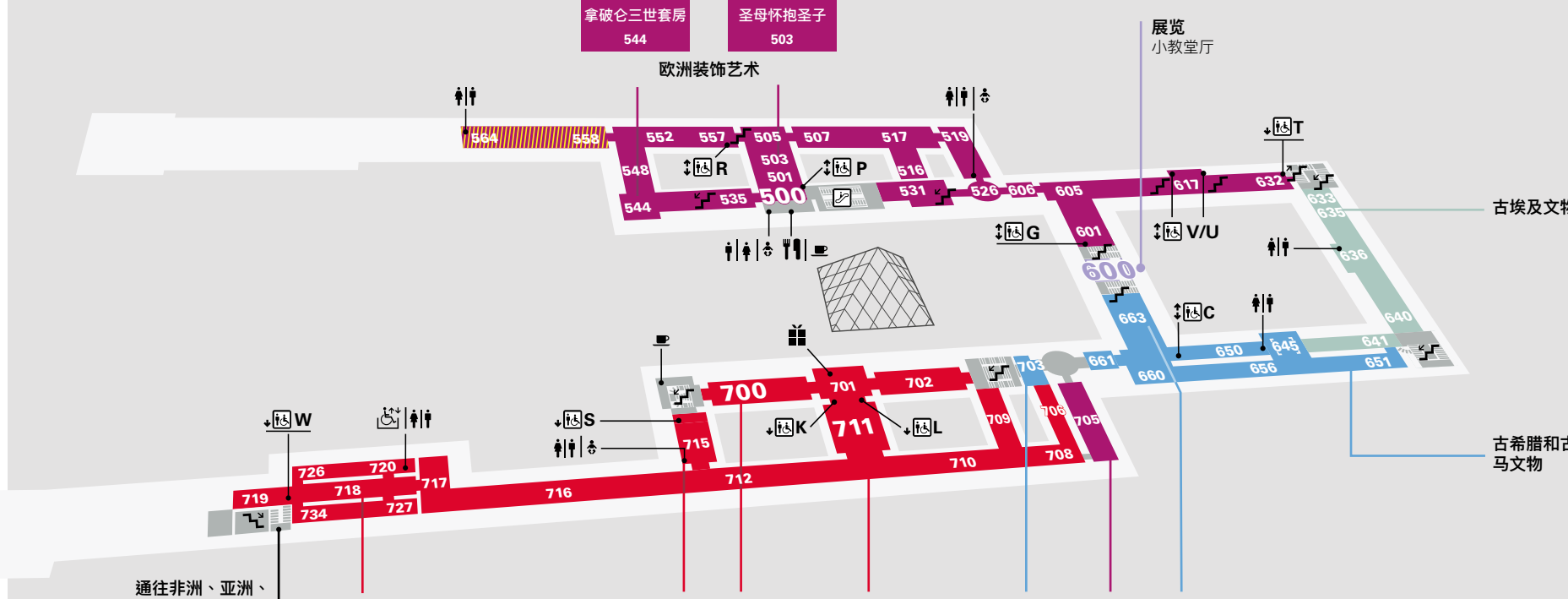
黎塞留馆 (RICHELIEU)  
展厅 500 - 564

叙利馆 (SULLY)  
展厅 600 - 663



欧洲装饰艺术

1层  
常设展与临时展



古埃及文物 古希腊和古罗马文物

德农馆 (DENON)  
展厅 700 - 734



西班牙绘画



英美绘画 法国绘画 意大利绘画 古希腊文物 阿波罗廊 古意大利文物

因场地施工暂停对外开放

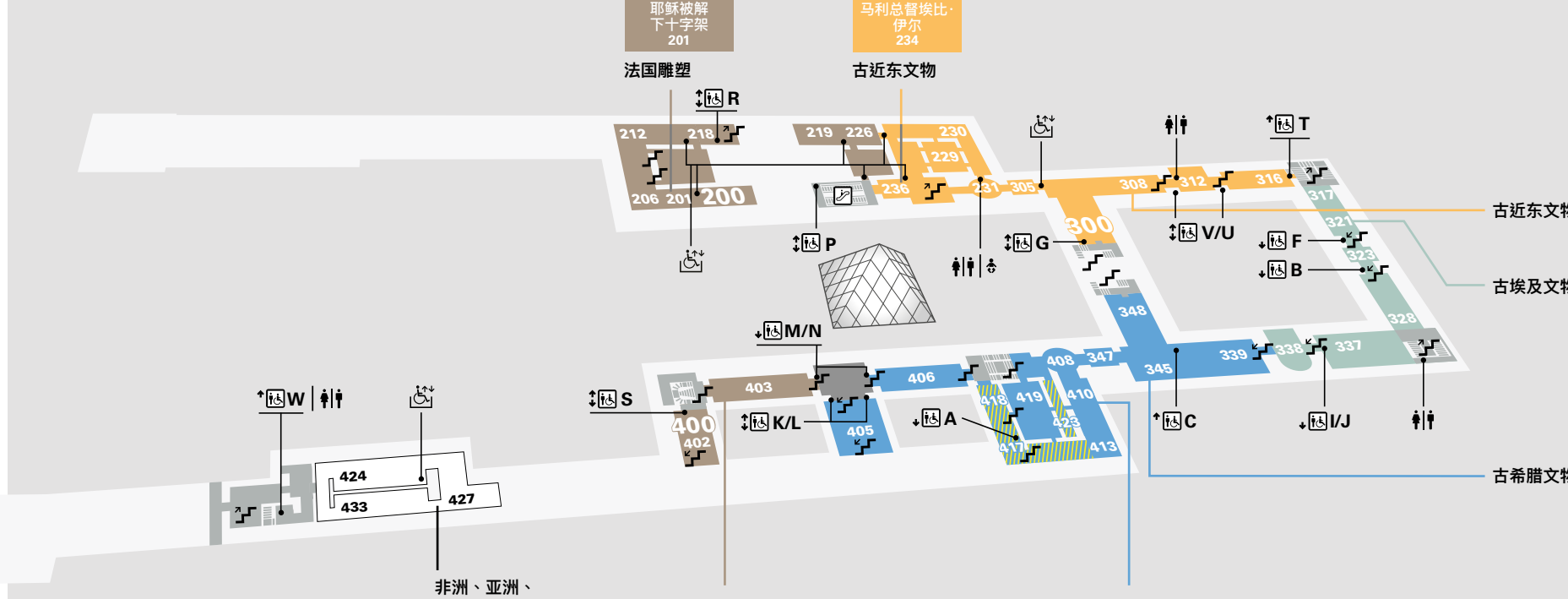
黎塞留馆 (RICHELIEU)  
展厅 200 - 236

叙利馆 (SULLY)  
展厅 300 - 348



法国雕塑 古近东文物

0层  
常设展



古近东文物 古埃及文物 古希腊文物

德农馆 (DENON)  
展厅 400 - 433



非洲、亚洲、大洋洲和美洲艺术



欧洲雕塑



古罗马文物

因场地施工暂停对外开放

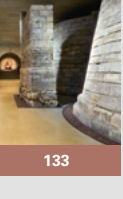
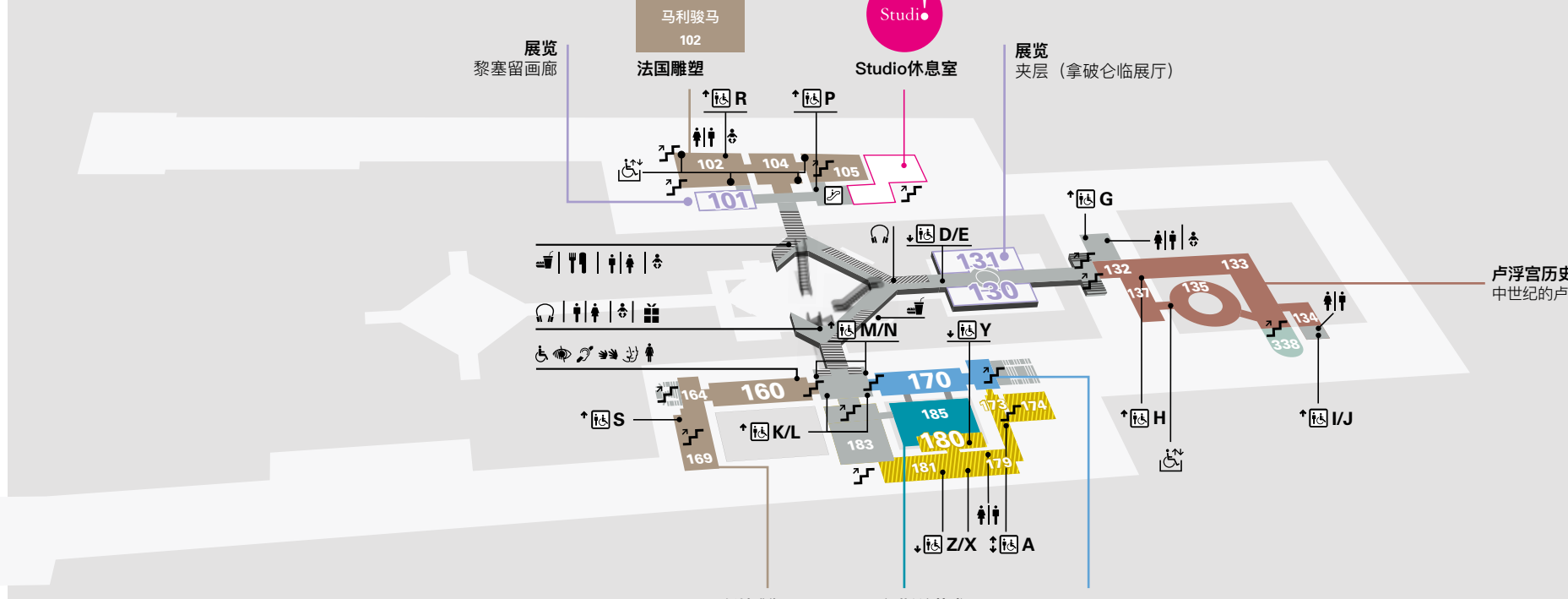
黎塞留馆 (RICHELIEU)  
展厅 100 - 106

叙利馆 (SULLY)  
展厅 130 - 137



法国雕塑

-1层  
常设展与临时展



卢浮宫历史 中世纪的卢浮宫

德农馆 (DENON)  
展厅 160 - 187



欧洲雕塑



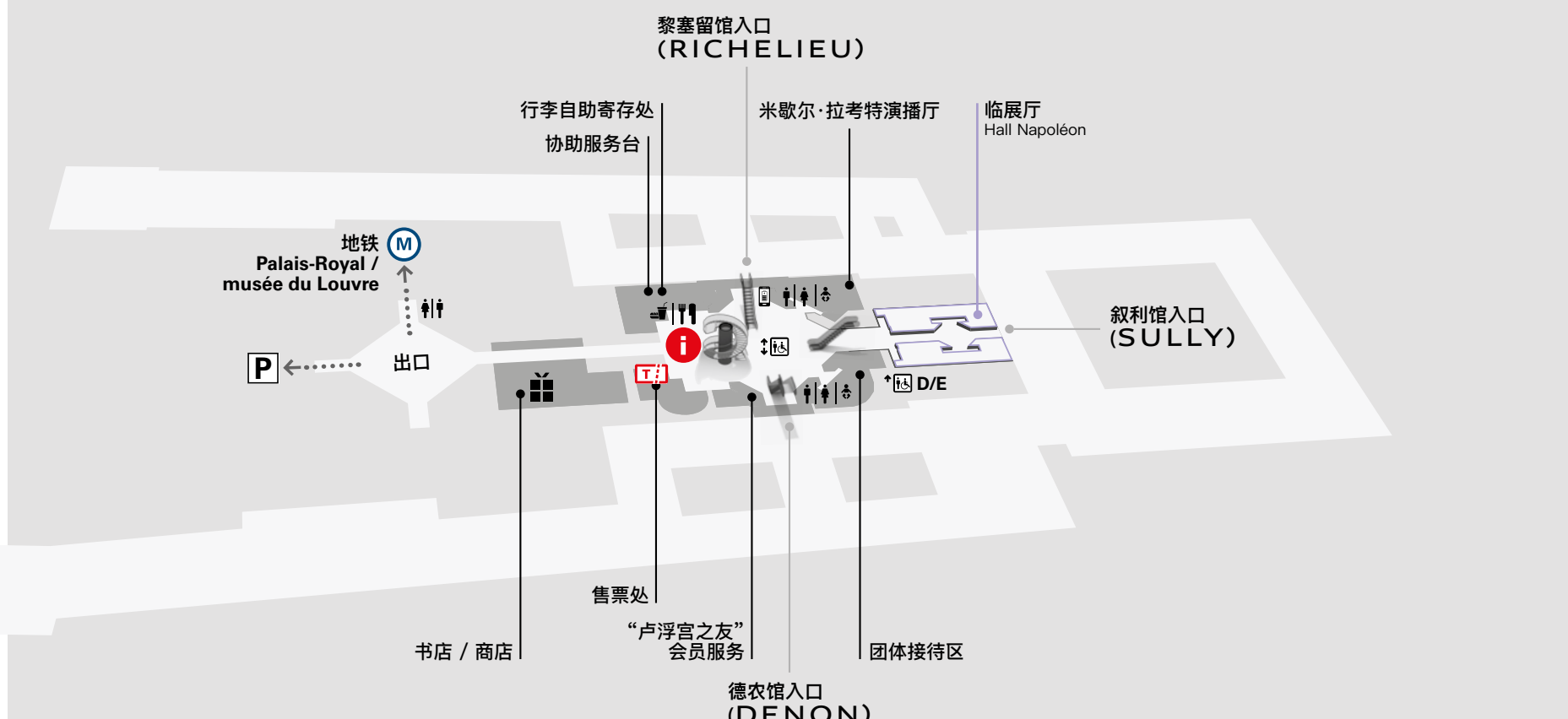
伊斯兰艺术



古希腊文物

因场地施工暂停对外开放

-2层  
接待区与临展厅



为了保护古迹和维护舒适的参观环境, 请保持安静, 文明参观, 爱护文物, 自觉遵守本馆《参观条例》的规定。